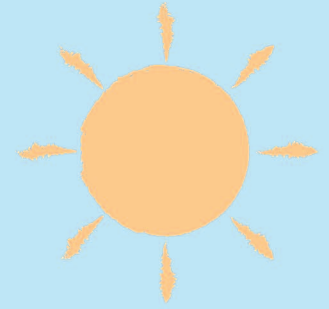


Para que el Estado pueda alcanzar estos fines y logre cumplir con las funciones que le corresponden, se crearon tres ramas del Poder Publico:

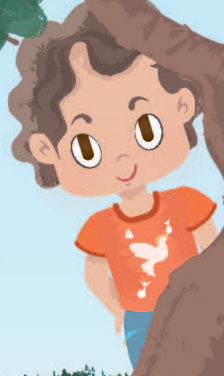


Legislativa

Estas ramas están integradas por diversos órganos con funciones diferentes, pero que siempre deben coordinarse y colaborar entre sí para poder trabajar mejor y lograr dichos fines.

Ejecutiva

Judicial



Rama Legislativa

Para empezar hablaremos de la Rama Legislativa.

Conocida también como el Congreso de la República

Está integrado por el Senado de la República y la Cámara de Representantes. Al Congreso le corresponde una tarea muy importante, es el encargado de reformar la Constitución, hacer las leyes y ejercer el control político sobre el Gobierno Nacional.

La figura más importante, dentro del Senado y la Cámara es el congresista

Rama Ejecutiva

Vamos a hablar de la Rama Ejecutiva a la cual se le conoce como Gobierno Nacional.

Esta es la encargada de reglamentar, ejecutar y hacer cumplir las leyes, además de velar por los intereses del Estado, tanto en el campo nacional como en el internacional.



Está liderada por el Presidente de la República, los ministros y los directores de departamentos administrativos.

También son parte de ésta las gobernaciones y las alcaldías, así como las superintendencias, los establecimientos públicos y las empresas comerciales e industriales del Estado.



Rama Judicial

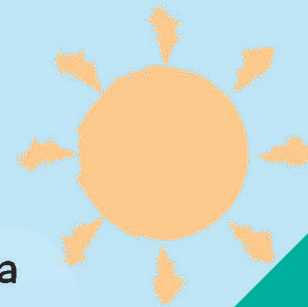
La Rama Judicial, al igual que las anteriores es una rama de mucha importancia ya que tiene como función principal resolver los problemas y conflictos que surjan entre las personas, especialmente en la familia, en el trabajo, en el comercio y en otros lugares o actividades.



La Rama Judicial está conformada por:

La Corte Constitucional, la Corte Suprema de Justicia, el Consejo de Estado, el Consejo Superior de la Judicatura y la Fiscalía General de la Nación, los Tribunales y los jueces.

Todos ellos están encargados de resolver los diferentes conflictos basándose en la Constitución Política y en las leyes colombianas, buscando siempre soluciones pacíficas y justas.





Volviendo a la Rama Legislativa, nosotros nos encontramos en el Congreso y como puedes ver es aquí donde se toman muchas decisiones importantes acerca de la forma como se rige el país.

Es cierto, estamos en el Congreso...

Pero ... ¿Qué es?

Continuará...

Sopa de letras



Palabras

WFWXIDRFLWXSLLEGISLATIVAAA
IPCFEBALMOSNOGAHRZGKVZZJJ
BRNQRWGXIEOSERGNOCMKJFNGR
EAEGAHOHHXCQQVMHVOKLQWJTOH
KTRCXIUDNTQTEPJARRJPPJTHBB
HNVMIEZGLNXFQRRFBGOPCZBIX
OEAPVJYTMTYRFUFJUCGNLOEI
JMWFGEAIFYKCCQZDXKYMIFOESRK
JABLVCYHINZJUJUDICIALLEGSGNW
KLUFEEUXSPFGNAQKNUCBWZQTOD
MGAVVTQSGVIECRTXPEUGVJSTA
FEJFTIZQFATSZETBLKPSHQMKW
QRPFVBSHETHKGRGTGXRYGEDHA
UJDRZADJXUFUKOLLDLLEXGTYYVM
MYRLIGGKNATCBKLNDCDJCRCLI
YRHUCMZTHVYBCOPCRL OESOKXZ
CNCACQIYMUBEDUHXJEPNJCEVC
QZNLNYSLAFFCFMJZBWWHCPAAY
DACQWEKHGCIVHNOKLG LBUYKTJ
OIH YTVRQGP ARVTWMCJPKJWIKV

-LEGISLATIVA

-EJECUTIVA

-JUDICIAL

-GOBIERNO

-REGLAMENTAR

-CONGRESO

-CORTE

-PODER PÚBLICO

Página para colorear

